

ASSUÉTUDES

Ressources pour les professionnel.les de santé

Pour accéder aux ressources, cliquer sur le lien hypertexte souligné

1 ÉVALUER LA SITUATION

ÉVALUATION GLOBALE

“ Est-ce que cela vous arrive de fumer ?
Ou de consommer des boissons alcoolisées ?
D'autres substances ?

Combien de fois avez-vous utilisé une substance
autre que l'alcool depuis 1 an ? ”

Des **questionnaires** peuvent être utiles pour affiner le
screening et aider à poser un diagnostic de **Trouble lié à
l'Usage de Substances (TUS) ou d'assuétudes
comportementales** :

- ✓ Questionnaires spécifiques à certaines substances
- ✓ ou avec un abord plus général

A évaluer lors de **toute nouvelle consultation**,
lors d'**une phase de changement** ou lors de
l'**instauration d'un nouveau traitement**.
A réévaluer au moins 1 x/an !

POSER UN DIAGNOSTIC

- ✓ Critères DSM-5

- Replacer la consommation dans son **contexte**
- Comprendre **ce qui la sous-tend**

- ✓ **Modèle trivarié** (< Triade d'Olievenstein*)

PRODUITS

Facteurs externes :

Mode d'administration, fréquence
d'usage, quantité et qualité du
produit, légalité, polyconsommation,...

Facteurs internes :

Toxicité, potentiel addictif, potentiel
de modif. psychique,...

INDIVIDU

Age, genre, personnalité,
état de santé mentale et
physique, compétences
psychosociales, événements
de vie, génétique...

ENVIRONNEMENT

Milieu de vie, contexte
de consommation, situation
socio-économique, statut
socio-juridique du produit,
influence des pairs, ...

*Adaptation d'Eurotox asbl

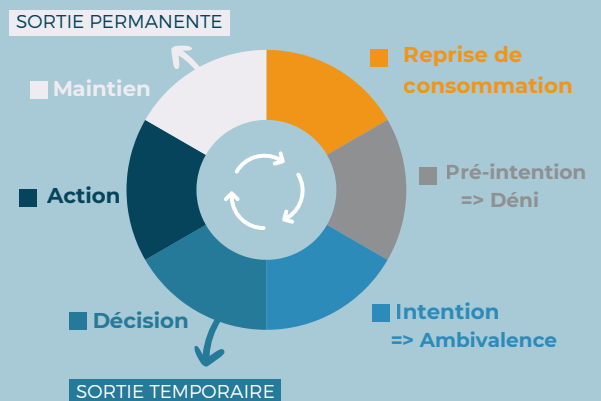
2 ACCOMPAGNER

RELATION DE SOINS = CLÉ

- Adopter une **attitude d'ouverture et de non jugement** autant que possible
- Favoriser l'**alliance thérapeutique**
- **Ne pas limiter la personne à ses assuétudes**, utiliser un langage précis et non stigmatisant

S'ADAPTER AU STADE DU DE LA PATIENT.E

Les 6 étapes du changement selon Prochaska et Diclemente **

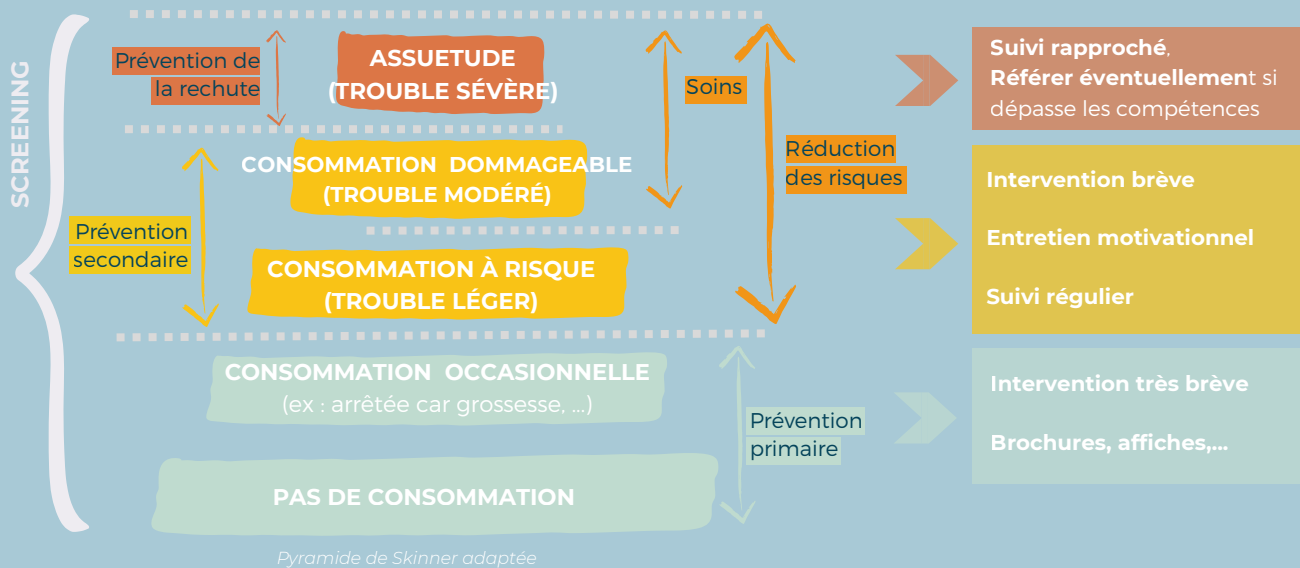


■ Pré-intention	Faire naître le doute : donner des informations ; instaurer la confiance, instaurer une stratégie de réduction des risques
■ Intention	Créer une "balance décisionnelle" ; explorer l'ambivalence grâce à l'entretien motivationnel
■ Décision	Valoriser les décisions de changement, soutenir la recherche d'une stratégie efficace (objectifs ; ressources, planifications)
■ Action	Accompagner le ou la patient.e dans les étapes du changement (soutien et encouragement)
■ Maintien	Aider à identifier les situations à risque et à préparer des stratégies de prévention de la rechute, valoriser les efforts
■ Reprise de consommation	Aider à retourner au stade d'intention : dédramatisation, tolérance, adaptation, recherche de soutiens

**Prochaska et Diclemente 1992, Eurotox 2018

DIFFÉRENTES INTERVENTIONS SONT POSSIBLES SELON LE NIVEAU DE CONSOMMATION :

A adapter selon la personne, son contexte et la substance ou les substances



Pyramide de Skinner adaptée

TIPS PRATIQUES

Intervention très brève	"Avez-vous déjà pensé à arrêter ou diminuer votre consommation de ... ?" (à répéter régulièrement, réagir en fonction du cycle du changement)					
Intervention brève	F FEEDBACK Quels risques associés, ... ?	R RESPONSABLE Il/elle prend ses propres décisions	A AVIS Votre opinion	M MENU Quelles options ?	E EMPATHIE Sans jugement	S SENTIMENT AUTO-EFFICACITÉ Il/elle est capable
Entretien motivationnel	Outils : questions ouvertes, écoute réflexive, valorisation, résumé, susciter le discours-changement Principes : exprimer l'empathie, développer la discordance, rouler avec la résistance, soutenir l'auto-efficacité Esprit : non jugement, collaboration, évocation, primauté de l'autonomie					

OPTIONS MÉDICAMENTEUSES POUR LES TUS

Les médicaments ne sont qu'une **partie limitée de la prise en charge**, il est essentiel de proposer un accompagnement approprié en tenant compte du modèle trivarié..

TABAC

Substitution nicotinique, Bupropione Zyban®, nortriptiline Nortrilen®, Varenicline Champix®

BENZODIAZÉPINE

Shift vers bzd de + longue durée d'action (calcul en équivalent diazepam -> dégressive), magistrale

ALCOOL

- ✓ Médicaments visant la diminution consommation : **Nalméfène Selincro®**
- ✓ Médicaments visant abstinence : **Acamprosate Campral®**
- ✓ Sevrage : **Diazepam Valium®** (si cirrhotique ou personnes âgées : **Oxazepam Seresta®**)

HÉROÏNE

Traitement par agonistes opioïdes (TAO):
Méthadone (magistrale), **Buprénorphine** (+/-)
naloxone Subutex ou **Buvidal®** (inj.)/
Suboxone® ou **Libroxar®**

CANNABIS, COCAÏNE, KÉTAMINE, ...

Pas de traitement validé au niveau de l'Evidence Based Medicine, prendre en compte le modèle trivarié

5 ORIENTER



AMBULATOIRE

MG ET PATIENT.ES

- **RESAD asbl** 02/534.87.42 (soutien psycho-social patient.e et/ou entourage et MG; 3 antennes)

EN PARLER ANONYMEMENT

- **RESAD** 02/534.87.41
- **Infor-Drogues** 02/227.52.52
- **AA-Alcooliques Anonymes** 078/15.25.56
- **NA-Narcotiques Anonymes** 0476/64.30.54
- **Aide Alcool** (aide en ligne)
- **Joueurs Aide en ligne** (jeux de hasard,...)

APPUIS SPÉCIFIQUES

PATIENT.E S'INTERROGE SUR SA CONSOMMATION

- **Infor-Drogues** 02/227.52.52 (infos générales pour les patient.e.s et l'entourage)
- **Le Pélican** 02/502.08.61 (suivi psy patient.e.s et entourage, groupes de parole)
- **Prospective jeunesse** 02/512.17.66 (suivi psy patient.e.s et entourage, groupes de parole)
- **Aide Alcool** (aide en ligne)
- **L'alcool et vous** 02/477.27.76/77 (info et bilan CHU Brugmann)
- **Tabacstop** 0800/111.00
- **Joueurs Aide en ligne** (jeux de hasard,...)

BESOINS SPÉCIFIQUES

- **Cannabis clinic** 02/477.27.76 (CHU Brugmann)
- **Clinique du jeu + addictions comportementales** 0800/35.777 (CHU Brugmann)
- **Clinique des troubles liés à internet et aux jeux** (Saint-Luc) 02/764.21.60
- **SAMPAS-Réseau Hépatite C** 02/506.70.92
- **CAP-ITI** 02/538.47.90 (patient.e. incarcéré.e ou sorti.e de prison)
- **L'Ambulatoire-Forest** 02/648.50.18 (patient.e. incarcéré.e ou sorti.e de prison)
- **La Trace** 02/538.48.22 (activités sportives)
- **Nos oignons** (maraîchage)
- **Parentalité et addictions** 02/535.30.51 (soutien à la parentalité dès le projet de grossesse)
- Espace femmes de **Circé**, **Dune**, **Transit** et **Douche Flux**
- **Epicentre** (espace de santé inclusif LGBTQIA)
- **Artha** equipe-artha@projetlama.be (spécificité situation d'exil et vulnérabilité)

SUIVI MÉDICO-PSYCHO-SOCIAL

PUBLICS VULNÉRABLES

- **Projet LAMA** (service bas-seuil, TAO)
 - Ixelles : 02/640.50.20
 - Anderlecht : 02/524.33.52
 - Molenbeek : 02/411.51.61
- **La M.A.S.S.** 02/505 32 90 (service bas-seuil, TAO)

APPROCHE PSYCHIATRIQUE

- **ENADEN** 02/534.63.73 (consultation médico-psycho-social, patient.es et entourage)
- **Babel** 02/543.03.43 (addiction et trouble psychiatrique)
- **Chapelle-aux-Champs** 02/764.31.20 (patient.es et entourage); PEC spécifique alcool: **réseau dépendance Bruxelles-Est proches**
- **Centre des Addictions Epsilon** (plus haut seuil)

CONSULTATIONS AMBULATOIRES DANS LES HOPITAUX

- **CHU Brugmann site Horta** 02/477.27.76/77
- **Clinique Saint-Michel** 02/614.37.50
- **Clinique universitaire Saint-Luc** 02/764.21.60
- **Clinique Saint Jean** 02/221.99.81
- **Clinique Sainte Anne Saint Remy** 02/434.37.65
- **Molière Longchamp** 02/432.81.32
- **Sanatia** 02/211.00.40
- **UZ Brussel** 02/ 477.60.12

SOUTIEN PAR LES PAIRS

GROUPES D'ENTRAIDE

- **AA - Alcooliques Anonymes** 078/15.25.56
- **CI-Anon, AI-Ateen** 02/216.09.08.47 (familles et proches)
- **NA -Narcotiques Anonymes** 0476/64.30.54

PAIR-AIDANCE

- **Cartographie de la pair-aidance** (à Bruxelles)
- **Plateforme bruxelloise pour la santé mentale** s.c@plateformbxi.brussels
- **SMES projet PAT** pat@smes.be

LIEUX DE LIENS EN CAS DE SOLITUDE

- **Guide des lieux de liens**

SUITE :

Equipes mobiles (hors crises)
Hospitalisation
Résidentiel
Prévention



EQUIPES MOBILES (HORS CRISE)

- **Equipe Mobile 107 PRECARITE** 0496/26.80.54 (trouble de santé mentale et précarité)
- **SYNER'SANTE** 0493/26.04.66 (medico-psychosocial et assuétudes)
- **Le Renfort** 02/534.63.73 (médico-psychosocial)
- **SMES** 02/502.69.49 (psycho-social, santé mentale, assuétudes)
- **COVER** Projet Lama, equipe-cover@projetlama.be (médico-psychosocial, veille sanitaire et squat/métro)
- **ARTHA** Projet Lama, equipe-artha@projetlama.be (spécificité situation d'exil et vulnérabilité)

SI NÉCESSITÉ D'HOSPITALISER

CURES OU TROUBLES PSYCHIATRIQUES ET/OU PHYSIQUES EN LIEN AVEC UNE ADDICTION

- **Hôpital Brugmann** 02/477.27.76/77 (unité 72 alcool/cannabis, 73 drogue/polyconso)
- **Hôpital Saint-Michel** 02/614.39.35 (psychiatrie générale, lits alcool et drogues)
- **Hôpital Saint-Luc** 02/764.21.60 (hépatologie/alcool, internet/jeux)
- **Hôpital Saint-Jean** 02/221.91.11 (psychiatrie générale, lits alcool et drogues, rdv pré-admission mais pas d'urgences)
- **Hôpital Sainte-Anne Saint-Rémy** 02/434.35.41 (psychiatrie générale, lits alcool et drogues)
- **Hôpital Molière** 02/348.59.00 (psychiatrie générale, lits alcool et drogues)
- **La Ramée (Epsilon)** 02/431.76.00 (unité 1 psychiatrie générale et lits assuétudes)
- **Fond'Roy (Epsilon)** 02/431.77.00 (unité 3 comorbidités alcool et psychose)
- **Clinique psychiatrique Sanatia** 02/211.00.40 (psychiatrie générale et lits assuétudes)
- **Clinique Sans-Soucis** 02/478.04.33 (alcool, dépendances relationnelles, cure et postcure)
- **UZ Brussel** 02/477.77.22 (psychiatrie générale, lits alcool et drogues)

APPUI INTRA-HOSPITALIER POUR LES PATIENT.ES

- **Interstices asbl** (CHU ST-Pierre)
 - Urgences addictions : 02/535.39.25
 - Parentalité addictions : 02/535.30.51
 - Liaison addictions : 02/535.30.52
- **Addictions asbl** 02/614.37.50 (équipe de liaison : hospitalisation Saint-Michel et Saint-Luc)

RÉSIDENTIEL (HÉBERGEMENT)

CRISE ET COURT SÉJOUR

- **TRANSIT** 7j/7, 24h/24 : 02/215.89.90 (sans condition, max 13 jours)
- **ENADEN** 24h/24 : 02/534.58.73 (rdv et acceptation préalable, max 2 semaines)

APPARTEMENTS SUPERVISÉS

PATIENT.É STABILISÉ.É DANS SA CONSOMMATION, RÉINSERTION LOGEMENT

- **TRANSIT** 02/215.89.90 (1 mois renouvelable et déjà dans du résidentiel)
- **Projet HESTIA** 02/411.95.80 (Projet Lama)

COURT SÉJOUR

- **ENADEN** 02/465.639.90 (post-cure résidentielle communautaire de 3 mois avec accompagnement psycho-médico-social)

LONG SÉJOUR ET COMMUNAUTÉS

HÉBERGEMENTS, SOUTIEN POST CURE ET TRAVAIL À LA RÉINSERTION

- **La Pièce** 02/534.71.70 (double diagnostic addiction + trouble psychiatrique, 6 mois renouvelable (pas de condition d'abstinence))
- **C.A.T.S. Solbosh** 02/649.79.01 (postcure, 5 mois renouvelable, condition abstinence, possibilité "SAS" avant)

CENTRES DE JOUR

ACTIVITÉS, MISE À L'ABRI EN JOURNÉE MAIS PAS D'HÉBERGEMENT

- **ENADEN** 02/644.55.72 (6 mois, max 2 ans, adultes) **ENADEN** (jeunes de 15-25 ans)
- **L'Orée** 02/347.57.57 +groupe de parole pour proches
- **le Quotidien** Fond'Roy 02/431.77.00
- **Sans-Soucis** 02/478.04.33
- **Hélix** (clinique Saint-Jean) 02/225.92.51

PREVENTION ET RÉDUCTION DES RISQUES

PREVENTION

- **INFOR-DROGUES** 02/227.52.61 (sensibilisation, formation, accompagnement)
- **Prospective Jeunesse** 02/512.17.66 (prévention addictions et promotion de la santé, formation)
- **Univers Santé** 010/47.28.28 (prévention et promotion de la santé des publics scolaires/étudiant.es)
- **FARES** (prévention tabac)

REDUCTION DES RISQUES (RDR)

- **DUNE** 02/503.29.71 (infos, matériel stérile, soins inf, accueil social, consultation MG hors TAO, maraudes)
- **Comptoir LAIRR** 02/215.89.90 (infos, matériel stérile,...) et **transit-rue** (maraudes, accompagnements,...)
- **Le Pilier** 0490/56.75.51 ou 0491/39.61.24 (infos, accompagnements, matériel stérile, ...)
- **Salles de Consommation à Moindre Risque (SCMR) Gate** 02/253.59.99. **Linkup** 02/493.23.10
- **MODUS VIVENDI / MODUS FIESTA** 02/644.22.00 (spécificité milieu festif, infos, actions RdR, testing de produits)

EN CAS D'URGENCE

- Secours médicaux **112**



SOS

URGENCES PSYCHIATRIQUES

Selon assurabilité du/de la patient.e, localisation et disponibilité (privilégier les hôpitaux avec services d'addictologie comme les CHU Brugmann et Saint-Luc)

EQUIPES MOBILES DE CRISE (0-3 MOIS)

- **Tandem Plus** 02/201.22.00 (diagnostic de trouble de santé mentale associé)
- **EMC Saint-Luc** 0490/11.42.00 (diagnostic de trouble de santé mentale associé)
- **CRISIS-BXL**: 02/209.16.36 jeunes 0-18 ans, 24/7

BOITE À OUTILS



INFORMATIONS SUR LES SERVICES ET STRUCTURES D'APPUI

- **Le Bon Plan** existe en version online et en version papier (Dune asbl)
- **FéDA Bxl** (infos sur les institutions existantes, anciennement FEDITO Bxl)
- **REPERTOIRE SOCIAL.BRUSSELS**
- **RESAD** (voir onglet "ressources pratiques")

INFORMATIONS ÉPIDÉMIOLOGIQUES ET SUR LES SUBSTANCES

- **RESAD** (voir onglet "ressources pratiques")
- **EUROTOX** (rapports épidémiologiques, recommandations de bonnes pratiques)
- **INFOR-DROGUES** (fiches produits)
- **MODUS VIVENDI** (brochures produits, réduction des risques et thématiques)
- **VAD** Vlaams expertisecentrum Alcohol en andere Drugs

