

ASSUÉTUDES

Ressources pour les professionnel.les de santé

Pour accéder aux ressources, cliquer sur le lien hypertexte souligné

1 ÉVALUER LA SITUATION

ÉVALUATION GLOBALE

“ Est-ce que cela vous arrive de fumer ?
Ou de consommer des boissons alcoolisées ?
D'autres substances ?

Combien de fois avez-vous utilisé une substance
autre que l'alcool depuis 1 an ? ”

Des **questionnaires** peuvent être utiles pour affiner le screening et aider à poser un diagnostic de **Trouble lié à l'Usage de Substances (TUS) ou d'assuétudes comportementales** :

- ✓ Questionnaires spécifiques à certaines substances
- ✓ ou avec un abord plus général

A évaluer lors de **toute nouvelle consultation**, lors d'**une phase de changement** ou lors de l'**instauration d'un nouveau traitement**.
A réévaluer au moins 1 x/an !

POSER UN DIAGNOSTIC

- ✓ Critères DSM-V

• Replacer la consommation dans son **contexte**
• Comprendre **ce qui la sous-tend**

- ✓ **Modèle trivarié** (< Triade d'Olievenstein*)

PRODUITS

Facteurs externes :

Mode d'administration, fréquence d'usage, quantité et qualité du produit, légalité, polyconsommation,...

Facteurs internes :

Toxicité, potentiel addictif, potentiel de modif. psychique,...

INDIVIDU

Age, genre, personnalité, état de santé mentale et physique, compétences psychosociales, histoires familiales, événements de vie,...

ENVIRONNEMENT

Milieu de vie, contexte de consommation, situation socio-économique, statut socio-juridique du produit, influence des pairs, ...

*Adaptation d'Eurotox asbl

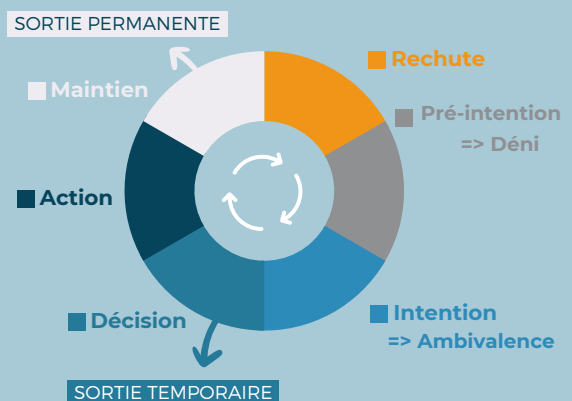
2 ACCOMPAGNER

RELATION DE SOINS = CLÉ

- Adopter une **attitude d'ouverture et de non jugement** autant que possible
- Favoriser l'**alliance thérapeutique**
- **Ne pas limiter la personne à ses assuétudes**, utiliser un langage précis et non stigmatisant

S'ADAPTER AU STADE DU/DE LA PATIENT.E**

Les 6 étapes du changement selon Prochaska et Diclemente**



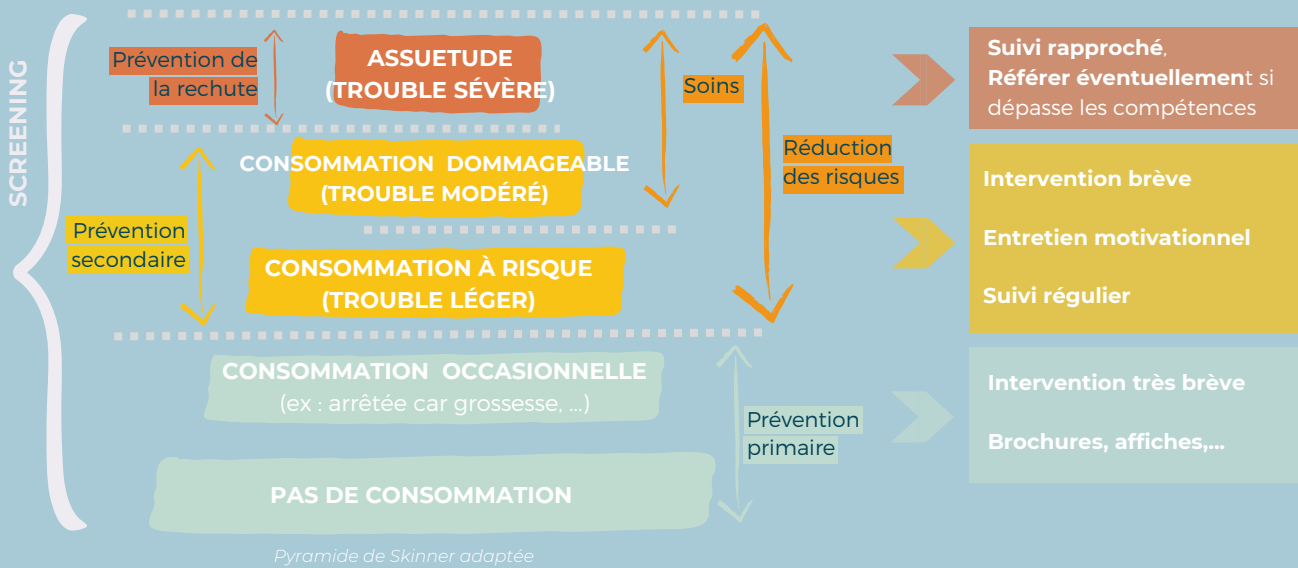
■ Pré-intention	Faire naître le doute ; donner des informations ; instaurer la confiance, instaurer une stratégie de réduction des risques
■ Intention	Créer une "balance décisionnelle", explorer l'ambivalence grâce à l'entretien motivationnel
■ Décision	Valoriser les décisions de changement, soutenir la recherche d'une stratégie efficace (objectifs ; ressources, planifications)
■ Action	Accompagner le ou la patient.e dans les étapes du changement (soutien et encouragement)
■ Maintien	Aider à identifier les situations à risque et à préparer des stratégies de prévention de la rechute, valoriser les efforts
■ Rechute	Aider à retourner au stade d'intention : dédramatisation, tolérance, adaptation, recherche de soutiens

**Prochaska et Diclemente 1992, Eurotox 2018

2 (SUITE) ACCOMPAGNER

DIFFÉRENTES INTERVENTIONS SONT POSSIBLES SELON LE NIVEAU DE CONSOMMATION :

A adapter selon la personne, son contexte et la substance ou les substances



TIPS PRATIQUES

Intervention très brève	"Avez-vous déjà pensé à arrêter ou diminuer votre consommation de ... ?" <i>(à répéter régulièrement, réagir en fonction du cycle du changement)</i>					
Intervention brève	F FEEDBACK <i>Quels risques associés, ... ?</i>	R RESPONSABLE <i>Il/elle prend ses propres décisions</i>	A AVIS <i>Votre opinion</i>	M MENU <i>Quelles options ?</i>	E EMPATHIE <i>Sans jugement</i>	S SENTIMENT AUTO-EFFICACITÉ <i>Il/elle est capable</i>
Entretien motivationnel	Outils : questions ouvertes, écoute réflexive, valorisation, résumé, susciter le discours-changement Principes : exprimer l'empathie, développer la discordance, rouler avec la résistance, soutenir l'auto-efficacité Esprit : non jugement, collaboration, évocation, primauté de l'autonomie					

4 OPTIONS MÉDICAMENTEUSES POUR LES TUS

Les médicaments ne sont qu'une **partie limitée de la prise en charge**, il est essentiel de proposer un accompagnement approprié en tenant compte du modèle trivarié.

TABAC

Substitution nicotinique, Bupropione Zyban®, nortriptiline **Nortrilen®**, Varenicline **Champix®**

BENZODIAZÉPINE

Shift vers bzd de + longue durée d'action (calcul en équivalent diazepam -> dégressive), magistrale

ALCOOL

- ✓ **Médicaments visant la diminution consommation** : **Nalméfène Selincro®**
- ✓ **Médicaments visant abstinence** : **Acamprosate Campral®**
- ✓ **Sevrage** : **Diazepam Valium®** (si cirrhotique ou personnes âgées) ; **Oxazepam Seresta®**

HÉROÏNE

Traitement par agonistes opioïdes (TAO):
Méthadone (magistrale), **Buprénorphine** (+/-) **naloxone Subutex** ou **Buvidal®** (inj.)/**Suboxone®** ou **Libroxar®**

CANNABIS, COCAÏNE, KÉTAMINE, ...

Pas de traitement validé au niveau de l'Evidence Base Medicine, prendre en compte le modèle trivarié

5 ORIENTER



AMBULATOIRE

MG ET PATIENT.ES

- **RESAD asbl 02/534.87.42** (soutien psycho-social patient.e et/ou entourage et MG; 3 antennes)

EN PARLER ANONYMEMENT

- **RESAD 02/534.87.41**
- **Infor-Drogues 02/227.52.52**
- **AA-Alcooliques Anonymes 078/15.25.56**
- **NA-Narcotiques Anonymes 0476/64.30.54**
- **Aide Alcool** (aide en ligne)
- **Joueurs Aide en ligne** (jeux de hasard,...)

APPUI SPÉCIFIQUES

PATIENT.E S'INTERROGE SUR SA CONSOMMATION

- **Infor-Drogues 02/227.52.52** (infos générales pour les patient.e.s et l'entourage)
- **Le Pélican 02/502.08.61** (suivi psy patient.e.s et entourage, groupes de self-help)
- **Aide Alcool** (aide en ligne)
- **L'alcool et vous 02/477.27.76/77** (info et bilan CHU Brugmann)
- **Tabacstop 0800/111.00**
- **Joueurs Aide en ligne** (jeux de hasard,...)

BESOINS SPÉCIFIQUES

- **Cannabis clinic 02/477.27.76** (CHU Brugmann)
- **Clinique du jeu + addictions comportementales 0800/35.777** (CHU Brugmann)
- **Clinique des troubles liés à internet et aux jeux (Saint-Luc) 02/764.21.60**
- **SAMPAS-Réseau Hépatite C 02/506.70.92**
- **CAP-ITI 02/538.47.90** (patient.e. incarcéré.e ou sorti.e de prison)
- **L'Ambulatoire-Forest 02/648.50.18** (patient.e. incarcéré.e ou sorti.e de prison)
- **La Trace 02/538.48.22** (activités sportives)
- **Sème qui peut 0488/58.89.81** (maraîchage)
- **Parentalité et addictions 02/535.30.51** (soutien à la parentalité dès le projet de grossesse)
- Espace femmes de **Dune, Transit** et **Douche Flux**
- **Epicentre** (espace de santé inclusif pour public LGBTQIA)
- **Artha** equipe-artha@projetlama.be (spécificité situation d'exil et vulnérabilité)

SUIVI MÉDICO-PSYCHO-SOCIAL

PUBLICS VULNÉRABLES

- **Projet LAMA** (service bas-seuil, TAO)
 - Ixelles : **02/640.50.20**
 - Anderlecht : **02/524.33.52**
 - Molenbeek : **02/411.51.61**
- **La M.A.S.S. 02/505 32 90** (service bas-seuil, TAO)

APPROCHE PSYCHIATRIQUE

- **ENADEN 02/534.63.73** (consultation médico-psycho-social, patient.es et entourage)
- **Babel 02/543.03.43** (addiction et trouble psychiatrique)
- **Chapelle-aux-Champs 02/764.31.20** (patient.es et entourage); PEC spécifique alcool: **réseau dépendance Bruxelles-Est**
- **Centre des Addictions Epsilon** (plus haut seuil)

CONSULTATIONS AMBULATOIRES DANS LES HOPITAUX

- **CHU Brugmann site Horta 02/477.27.76/77**
- **Clinique Saint-Michel 02/614.37.50**
- **Clinique universitaire Saint-Luc 02/764.21.60**
- **Clinique Saint Jean 02/221.99.81**
- **Clinique Sainte Anne Saint Remy 02/434.37.65**
- **Molière Longchamp 02/432.81.32**
- **Sanatia 02/211.00.40**
- **UZ Brussel 02/ 477.60.12**

SOUTIEN PAR LES PAIRS

GROUPES D'ENTRAIDE

- **AA - Alcooliques Anonymes 078/15.25.56**
- **Cl-Anon, Al-Ateen 02/216.09.08.47** (familles et proches)
- **NA -Narcotiques Anonymes 0476/64.30.54**

PAIR-AIDANCE

- **Cartographie de la pair-aidance** (à Bruxelles)
- **En-Route 0487/15.32.04** (pair-aidant.es en santé mentale, addiction et précarité)

LIEUX DE LIENS EN CAS DE SOLITUDE

- **Guide des lieux de liens**

SUITE :

Equipes mobiles (hors crises)
Hospitalisation
Résidentiel
Prévention



EQUIPES MOBILES (HORS CRISE)

- **Equipe Mobile PRECARITE 0496/26.77.62** (trouble de santé mentale et précarité)
- **SYNER'SANTE 0493/26.04.66** (médico-psychosocial et assuétudes)
- **Le Renfort 02/534.63.73** (médico-psychosocial)
- **COVER** *Projet Lama, equipe-cover@projetlama.be* (médico-psychosocial, veille sanitaire et squat/métro)
- **ARTHA** *Projet Lama, equipe-arta@projetlama.be* (spécificité situation d'exil et vulnérabilité)

SI NÉCESSITÉ D'HOSPITALISER

CURES OU TROUBLES PSYCHIATRIQUES ET/OU PHYSIQUES EN LIEN AVEC UNE ADDICTION

- **Hôpital Brugmann 02/477.27.76/77** (unité 72 alcool/cannabis, 73 drogue/polyconso)
- **Hôpital Saint-Michel 02/614.39.35** (psychiatrie générale, lits alcool et drogues)
- **Hôpital Saint-Luc 02/764.21.60** (hépatologie/alcool, internet/jeux)
- **Hôpital Saint-Jean 02/221.91.11** (psychiatrie générale, lits alcool et drogues, rdv pré-admission mais pas d'urgences)
- **Hôpital Sainte-Anne Saint-Rémy 02/434.35.41** (psychiatrie générale, lits alcool et drogues)
- **Hôpital Molière 02/348.59.00** (psychiatrie générale, lits alcool et drogues)
- **La Ramée (Epsilon) 02/431.76.00** (unité 1 psychiatrie générale et lits assuétudes)
- **Fond'Roy (Epsilon) 02/431.77.00** (unité 3 comorbidités alcool et psychose)
- **Clinique psychiatrique Sanatia 02/211.00.40** (psychiatrie générale et lits assuétudes)
- **Clinique Sans-Soucis 02/478.04.33** (alcool, dépendances relationnelles, cure et postcure)
- **UZ Brussel 02/477.77.22** (psychiatrie générale, lits alcool et drogues)

APPUI INTRA-HOSPITALIER POUR LES PATIENT.ES

- **Interstices asbl** (CHU ST-Pierre)
 - Urgences addictions : **02/535.39.25**
 - Parentalité addictions : **02/535.30.51**
 - Liaison addictions : **02/535.30.52**
- **Addictions asbl 02/614.37.50** (équipe de liaison : hospitalisation Saint-Michel et Saint-Luc)

RÉSIDENTIEL (HÉBERGEMENT)

CRISE ET COURT SÉJOUR

- **TRANSIT 7j/7, 24h/24 : 02/215.89.90** (sans condition, max 13 jours)
- **ENADEN 24h/24 : 02/534.58.73** (rdv et acceptation préalable, max 2 semaines)

APPARTEMENTS SUPERVISÉS

PATIENT.É STABILISÉ.É DANS SA CONSOMMATION,
RÉINSERTION LOGEMENT

- **TRANSIT 02/215.89.90** (1 mois renouvelable et déjà dans du résidentiel)
- **Projet HESTIA 02/411.95.80** (Projet Lama)

COURT SÉJOUR

- **ENADEN 02/465.639.90** (post-cure résidentielle communautaire de 3 mois avec accompagnement psycho-médico-social)

LONG SÉJOUR ET COMMUNAUTÉS

HÉBERGEMENTS, SOUTIEN POSTCURE ET
TRAVAIL À LA RÉINSERTION

- **La Pièce 02/534.71.70** (double diagnostic addiction + trouble psychiatrique, 6 mois renouvelable (pas de condition d'abstinence))
- **C.A.T.S. Solbosh 02/649.79.01** (postcure, 5 mois renouvelable, condition abstinence, possibilité "SAS" avant)

CENTRES DE JOUR

ACTIVITÉS, MISE À L'ABRI EN JOURNÉE MAIS
PAS D'HÉBERGEMENT

- **ENADEN 02/644.55.72** (6 mois, max 2 ans, adultes) **ENADEN** (jeunes de 15-25 ans)
- **L'Orée 02/347.57.57** (axé alcool essentiellement)
- **le Quotidien Fond'Roy 02/431.77.00**
- **Sans-Soucis 02/478.04.33**
- **Hélix** (clinique Saint-Jean) **02/225.92.51**

PREVENTION ET RÉDUCTION DES RISQUES

PREVENTION

- **INFOR-DROGUES 02/227.52.61** (sensibilisation, formation, accompagnement)
- **Prospective Jeunesse 02/512.17.66** (prévention addictions et promotion de la santé, formation)
- **Univers Santé 010/47.28.28** (prévention et promotion de la santé des publics scolaires/étudiant.es)
- **FARES** (prévention tabac)

REDUCTION DES RISQUES (RDR)

- **DUNE 02/503.29.71** (infos, matériel stérile, soins infi, accueil social, consultation MG hors TAO, maraudes)
- **Comptoir LAIRR 02/215.89.90** (infos, matériel stérile,...) et **transit-rue** (maraudes, accompagnements,...)
- **Le Pilier 0490/56.75.51 ou 0491/39.61.24** (infos, accompagnements, matériel stérile, ...)
- **Salle de Consommation à Moindre Risque (SCMR-Gate) 02/253.59.99**
- **MODUS VIVENDI / MODUS FIESTA 02/644.22.00** (spécificité milieu festif, infos, actions RdR, testing de produits)

EN CAS D'URGENCE

- Secours médicaux **112**



SOS

URGENCES PSYCHIATRIQUES

Selon assurabilité du/de la patient.e, localisation et disponibilité (privilégier les hôpitaux avec services d'addictologie comme les CHU Brugmann et Saint-Luc)

EQUIPES MOBILES DE CRISE (0-3 MOIS)

- **Tandem Plus 02/201.22.00** (diagnostic de trouble de santé mentale associé)
- **EMC Saint-Luc 0490/11.42.00** (diagnostic de trouble de santé mentale associé)
- **CRISIS-BXL: 02/209.16.36** jeunes 0-18 ans, 24/7

BOITE À OUTILS



INFORMATIONS SUR LES SERVICES ET STRUCTURES D'APPUI

- **Le Bon Plan** existe en version online et en version papier (Dune asbl)
- **FéDA Bxl** (infos sur les institutions existantes, anciennement FEDITO Bxl)
- **REPERTOIRE SOCIAL.BRUSSELS**
- **RESAD** (voir onglet "ressources pratiques")

INFORMATIONS ÉPIDÉMIOLOGIQUES ET SUR LES SUBSTANCES

- **RESAD** (voir onglet "ressources pratiques")
- **EUROTOX** (rapports épidémiologiques, recommandations de bonnes pratiques)
- **INFOR-DROGUES** (fiches produits)
- **MODUS VIVENDI** (brochures produits, réduction des risques et thématiques)
- **VAD** Vlaams expertisecentrum Alcohol en andere Drugs

